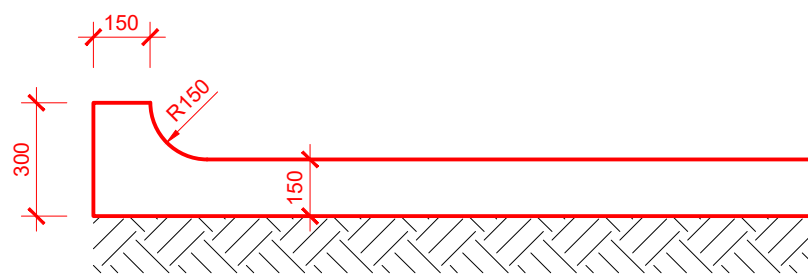


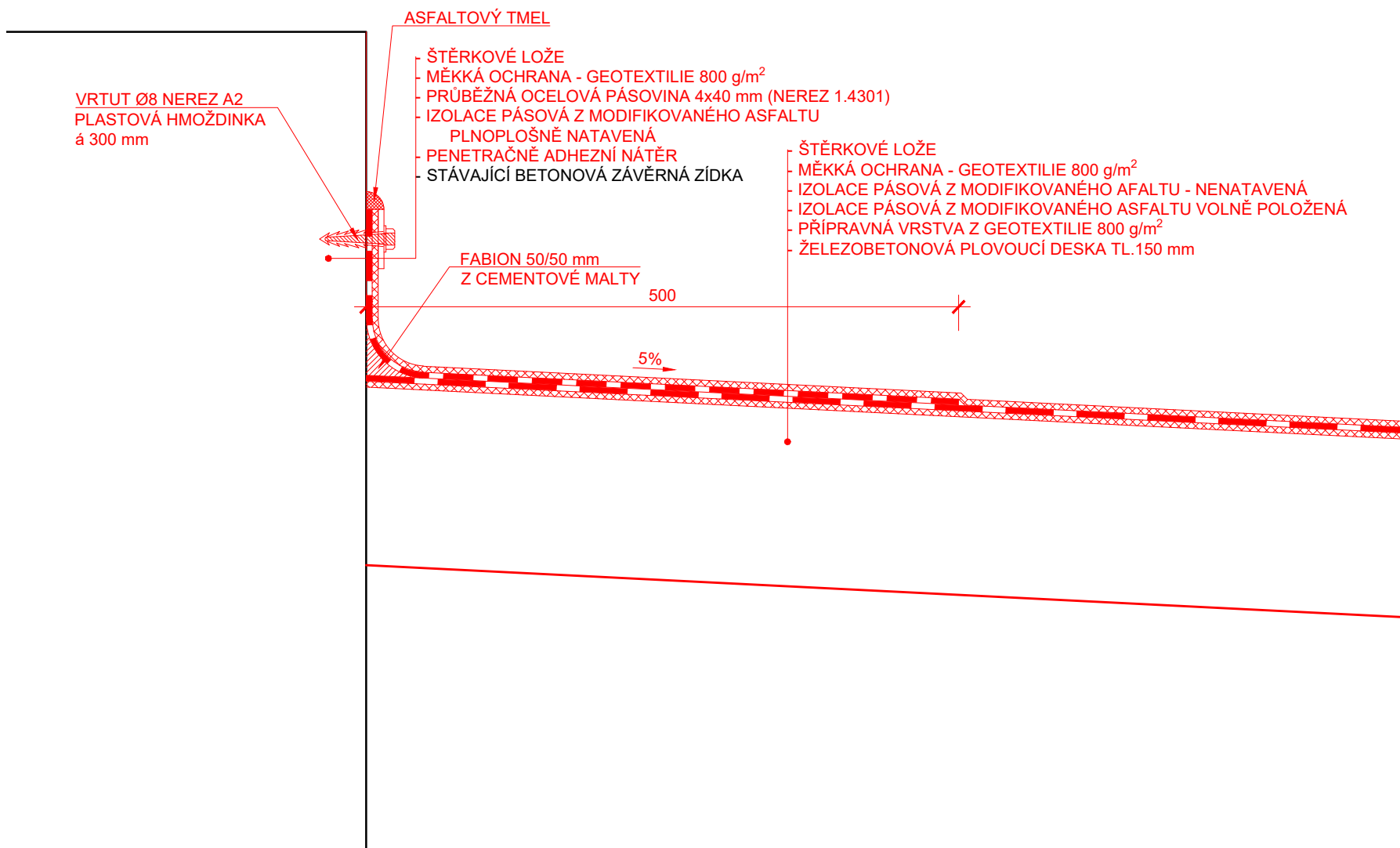
BETON C30/37 - XC4, XF3
DESKA ŽDÁR NAD SÁZAVOU: 5,0 m³
DESKA TIŠNOV 4,5 m³

VÝZTUŽ: KARI SÍŤ Ø8, 100 x 100 mm
4 x 28 m² x 8 kg/m² x 1,1 = 986 kg

ZVÝŠENÝ OKRAJ DESKY M 1:20

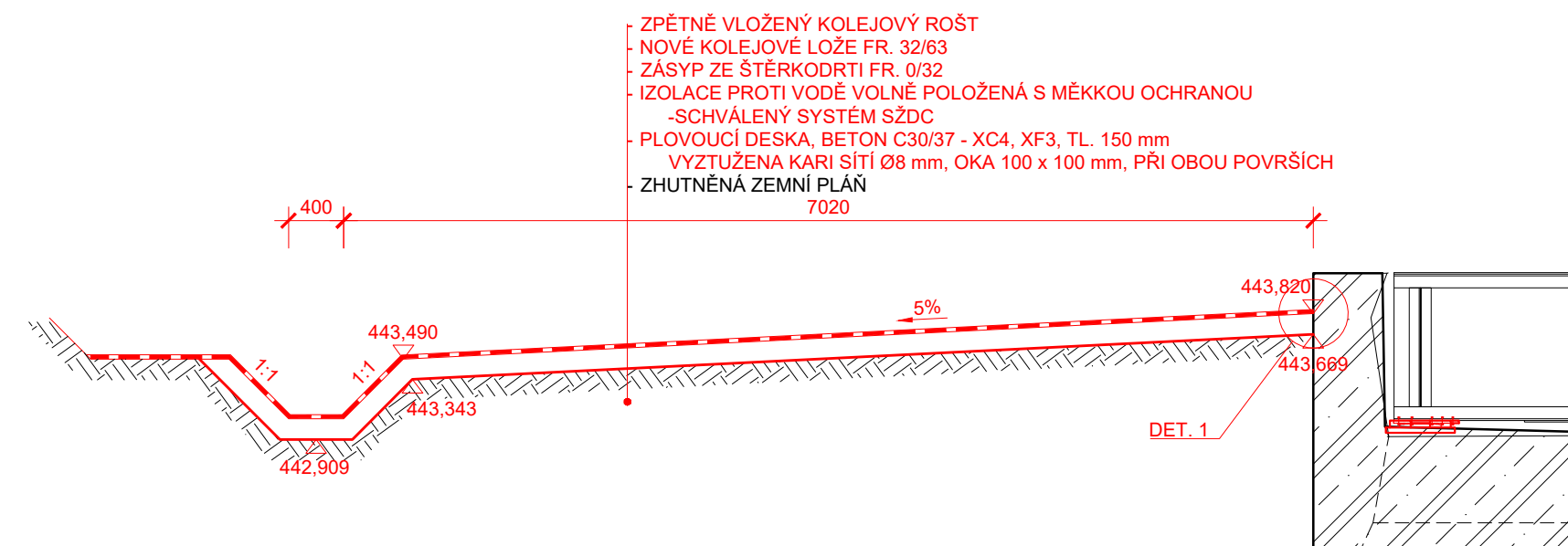


DETAIL 1 M 1:5

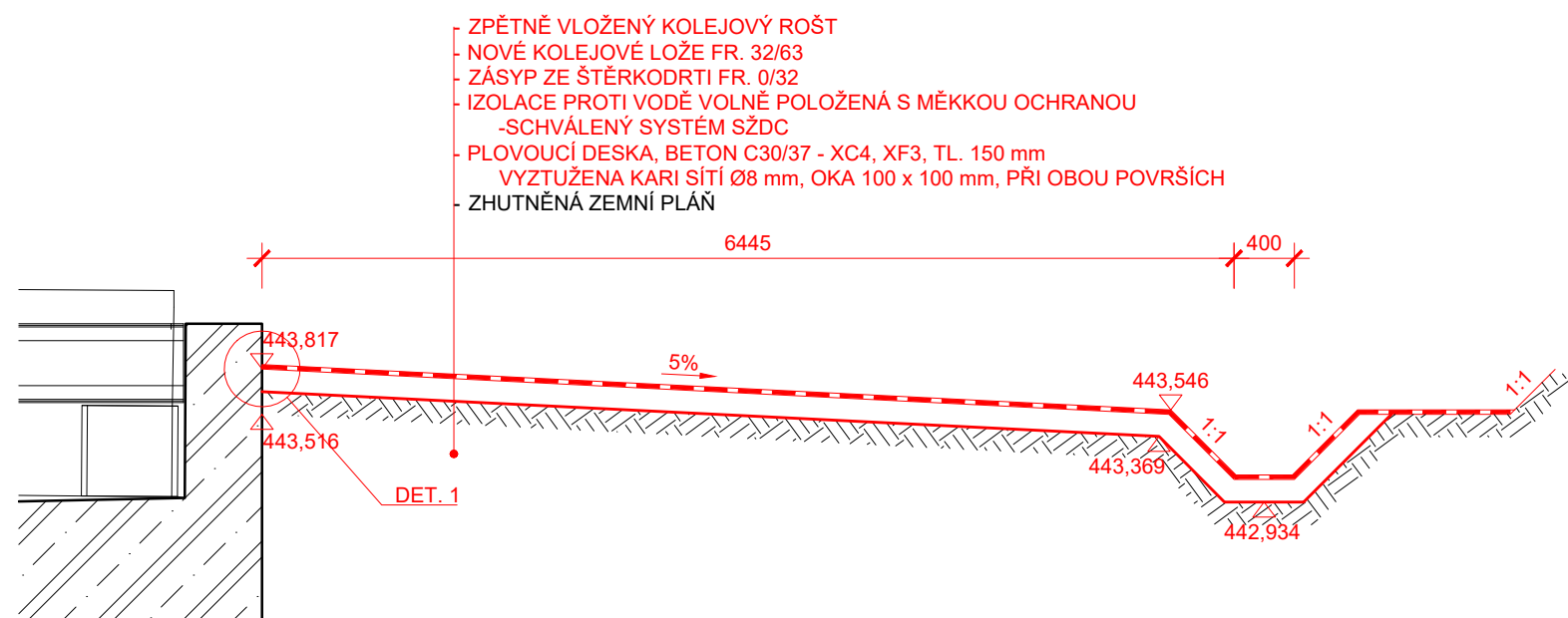


PODÉLNÝ ŘEZ M 1:50

ŽDÁR N. S.



TIŠNOV



SOUŘADNICOVÝ SYSTÉM: S-JTSK
VÝŠKOVÝ SYSTÉM: Bpv

STAVBA: Oprava mostu v km 72,628 na trati
Žďár nad Sázavou - Tišnov

OBJEDNATEL: Správa železniční dopravní cesty, s.o.
Oblastní ředitelství Brno
Kounicova 26
611 43 Brno

dipont			DIPONT s.r.o., projektová a inženýrská činnost Klíšská 1432/18, 400 01 Ústí nad Labem, CZ E: dipont@dipont.cz T: 00420 475 201 724	Zakázka: D19018	Datum: 11/2019
ODP. PROJEKTANT SO ING. MARTIN PLŠEK	VYPRACOVAL ING. FRANTIŠEK KORTUS	TECHNICKÁ KONTROLA ING. PETR NOVÁK	Účel PD: Měřítka: Formát:	DSP	5xA4
OBJEKT: SO 201 Most v km 72,628			Část: E.1	Paré:	
PŘÍLOHA: TVAR PLOVOUCÍCH DESEK			Příloha: 8		